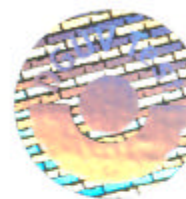


Bescheinigung
Nr. IFA 1003011
vom 07.10.2010



Zeichengenehmigung

Name und Anschrift des Bescheinigungsinhabers: (Auftraggeber)	Klinger & Born In den Schlangenäckern 5 64395 Brensbach
Name und Anschrift des Herstellers:	Klinger & Born In den Schlangenäckern 5 64395 Brensbach
Produktbezeichnung:	Elektronisches Bremsgerät
Typ:	Aufschaltbremse Kompakt (110 V; 230 V; 400 V)
Bestimmungsgemäße Verwendung:	Realisierung der sicheren Bremsfunktion
Prüfgrundlage:	- Prüfgrundsätze für Holzbearbeitungsmaschinen GS-HO-01 - DIN EN ISO 13849-1:2008-12 - DIN EN ISO 13849-2:2008-09
Zugehöriger Prüfbericht:	Nr. 2010 20808 vom 30.08.2010
Bemerkungen:	Das elektronischen Bremsgerät „Aufschaltbremse Kompakt“ erfüllt die Anforderungen der Prüfgrundsätze für Holzbearbeitungsmaschinen GS-HO-01 an elektrische/elektronische Bremssysteme. Die Bremsfunktion erfüllt die Anforderungen an PL = c gemäß DIN EN ISO 13849-1.

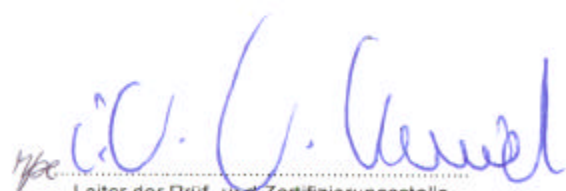
Der Inhaber dieser Zeichengenehmigung ist berechtigt, das nebenstehend abgebildete DGUV Test-Zeichen an den mit dem geprüften Baumuster übereinstimmenden Produkten anzubringen.

Die Berechtigung zum Anbringen des Zeichens erlischt mit dem Ungültigwerden der EG-Baumusterprüfbescheinigung und spätestens am: **06.10.2015**

Weiteres über die Gültigkeit, eine Gültigkeitsverlängerung und andere Bedingungen regelt die Prüf- und Zertifizierungsordnung vom September 2010.



1) Bescheinigungs-Nummer


Leiter der Prüf- und Zertifizierungsstelle
(Dr. Peter Paszkiewicz)


Fachzertifizierer
(Dipl.-Ing. Ralf Apfeld)